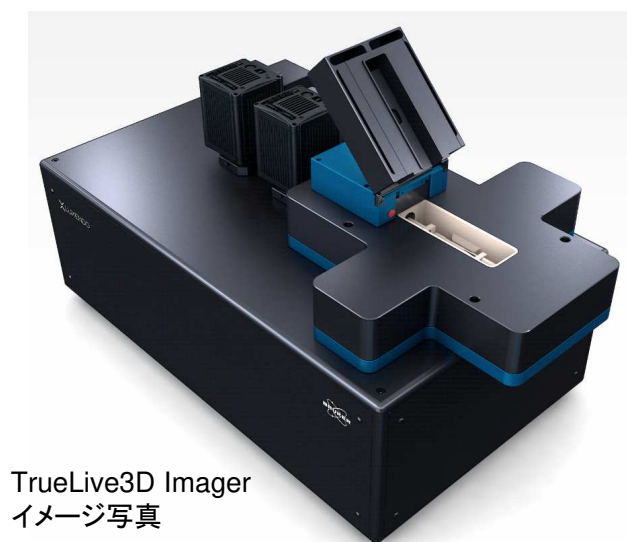


## マルチサンプルライブイメージングライトシート顕微鏡 TruLive3D Imager

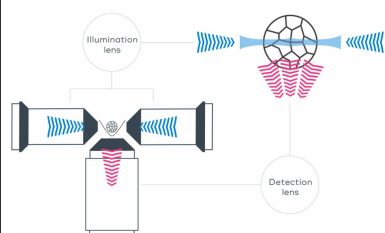
倒立型のTrueLive3D Imagerは、高速3Dマルチサンプルライブイメージングに最適化されたライトシート顕微鏡です。左右2方向からの励起光照射により、高速、高解像イメージング (255nm) を可能にし、シャドウを最小限に抑えます。最大100サンプルまでのライブイメージングに対応し、マウス初期胚、卵母細胞、スフェロイド、オルガノイド等のタイムラプス、ハイスループットイメージングが可能です。フル環境コントロール装置により、CO<sub>2</sub>、O<sub>2</sub>、温度、湿度を管理し、シート光による光ダメージの低減もあり、長時間のライブ観察が可能になりました。



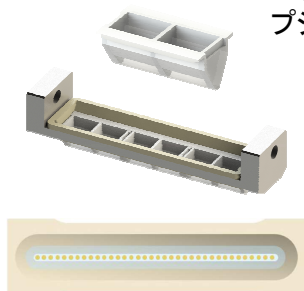
TrueLive3D Imager  
イメージ写真

### ■主要スペック

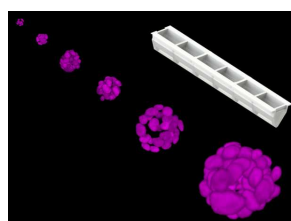
- ・ レーザ 405, 445, 488, 515, 532, 561  
594, 642, 685nm から6ライン搭載可能
- ・ フィルタ 10ポジション50msフィルタホイール
- ・ レンズ 照明用対物レンズ 10x / 0.3 水浸  
検出用対物レンズ 25x / 1.1 水浸  
変倍2ポジション 総合 31.3x, 62.5x
- ・ 視野数 210-420μm
- ・ シート厚 2-6μm
- ・ 撮影速度 80fps @ 2048 x 2048px
- ・ カメラ sCMOSカメラ ORCA-Flash4.0 v3  
Dualカメラ仕様(オプション)
- ・ サンプルマウント FEPオイル  
(アガロース不要, イージーアクセス)
- ・ 温度, 湿度, CO<sub>2</sub>, O<sub>2</sub>コントロール (オプション)
- ・ データ保管 標準32TB, Lux DATA 150 or 350TB(オプション)



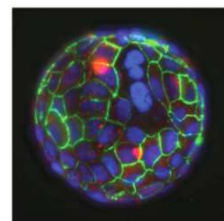
励起、検出原理



サンプルホルダー一例



複数サンプルイメージ図



Maximum Z-Projection of Spheroid  
Sample courtesy of Keng-hui Lin, Institute of Physics,  
Academia Sinica, Taipei, Taiwan

※システムのバージョンアップなどに伴い外観、仕様等が予告なく変更されることがあります。

お問合せ

販売代理店



**アイリックス株式会社**

〒135-0007 東京都江東区新大橋1-12-13  
TEL 03-4513-1223 FAX 03-6659-4476