

示毛機入れ替え
キャンペーン実施中！！

PRIME
BSI™

1台限り！！

Prime BSI™ 背面照射型sCMOSカメラ

商品名：Prime BSI 型番：01-PRIME-BSI-R-M-16-C-PCIe

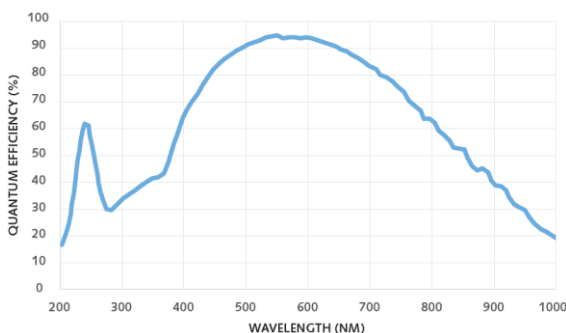
Prime BSIは背面照射型ScientificCMOS (sCMOS) を採用し、最大95%のQE (量子効率) を達成。
1pixelが6.5um sqの背面照射型sCMOS素子を採用していることにより、60x対物レンズにおいて最高解像度と高シグナル輝度を実現します。Prime BSIはカメラヘッド内にPrimeEnhance™機能をオンボードで標準装備。
PrimeEnhance™機能は、定量性を保ちつつ、デノイズ・アルゴリズムにより、3倍～5倍のSN比を実現し、露光時間も8倍～10倍も短くできます。また、2D Localization超解像画像取得時に、最大500か所/Frameのシグナルデータのみ抽出が可能PrimeLocate™機能と、最大15箇所のROIのみの転送も可能なMulti-ROI機能も標準装備しています。



Prime BSI イメージ写真

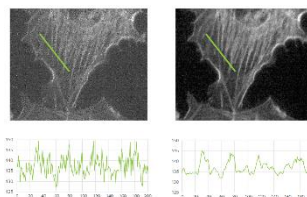
■ハードウェア主要スペック

Image Sensor: Scientific CMOS
Chip Size: 2048 x 2048
Pixel Size: 6.5um x 6.5um
Sensor Area: 13.3mmx13.3mm 18.8mm diagonal
Peak QE%: >95%
Frame Rate: 43.5 f/s(16bit), 94 f/s(11bit) at 2048x2048, PCIe&USB3.0
Cooling: -10°C(Air) or -25 °C(Liquid)@30 °C Ambient
Dynamic Range: 25,000:1(16bit)
Full Well: 45,000e-(16bit), 10,000e-(11bit)
Read Noise: 1.3e-(Median), 1.5e-(RMS)
Bit Depth: 16bit(Combined gain), 11bit(High Gain)
Trigger: Input/Output
Mount: C-mount
Interface: USB3.0&PCIeカード



■付属品

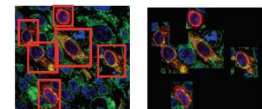
USB3.0 Cable, Trigger Cable, Power Supply



PrimeEnhance™機能



PrimeLocate™機能



Multi-ROI機能

~~定価 ¥2,870,000 (税抜)~~

※システムのバージョンアップなどに伴い外観、仕様等が予告なく変更されることがあります。

お問合せ



アイリックス株式会社

〒135-0007 東京都江東区新大橋1-12-13
TEL 03-4513-1223 FAX 03-6659-4476

キャンペーン価格

¥1,850,000(税抜)

※背面照射sCMOS高感度カメラ
を是非この機会に！！