

**示毛機入れ替え
キャンペーン実施中！！**

photometrics®
PRIME Σ

1台限り！！

Prime™ 4.2Mpixel sCMOSカメラ

形式：01-PRIME-R-M-16-C

Photometrics Primeは4.2メガピクセルScientificCMOS (sCMOS) を採用し、最大72%のQE (量子効率) を達成。特徴として、PrimeEnhance™やPrimeLocate™等の世界初のFPGAベースのオンボードプロセッシング機能を有しています。PrimeEnhance™機能(オプション)は、定量性を保ちつつ、デノイズ・アルゴリズムにより、3倍~5倍のSN比を実現し、露光時間も8倍~10倍も短くできます。PrimeLocate™機能(オプション)は、2D Localization超解像画像取得時に、最大500か所/Frameのシグナルデータのみ抽出が可能で、全ての画像データを転送&解析する時間や容量をドラスティックに縮小できます。また、Multi-ROI機能(標準装備)により、最大15箇所のROIのみの転送も可能です。



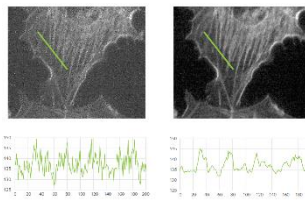
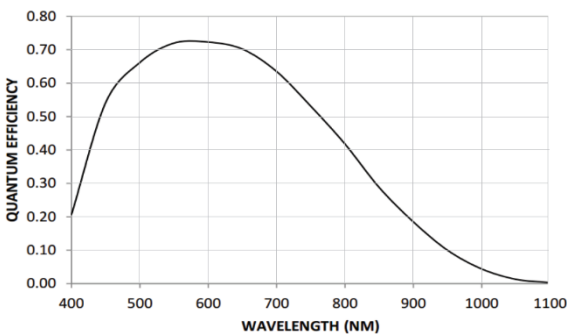
Pirme イメージ写真

■ハードウェア主要スペック

Image Sensor: Scientific CMOS (BEA CIS-2020F)
Chip Size: 2048 x 2048
Pixel Size: 6.5um x 6.5um
Sensor Area: 13.3mmx13.3mm 18.8mm diagonal
Peak QE%: >72%
Frame Rate: 100 f/s(PCIe), 31 f/s(USB3.0) at 2048x2048
Cooling: -10°C(Air) or -25 °C(Liquid)@30 °C Ambient
Dynamic Range: 30,000:1(16bit)
Full Well: 30,000e⁻
Read Noise: 1.1e⁻(Median), 1.3e⁻(RMS)
Bit Depth: 16bit
Trigger: Input/Output
Mount: C-mount
Interface: USB3.0+PCIe

■付属品

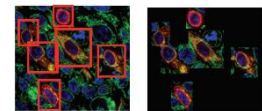
PCIe Card/Cable, USB3.0 Cable, Trigger Cable, Power Supply



PrimeEnhance™機能



PrimeLocate™機能



Multi-ROI機能(標準装備)

~~定価 ¥2,400,000 (税抜)~~

※システムのバージョンアップなどに伴い外観、仕様等が予告なく変更されることがあります。

お問合せ



アイリックス株式会社

〒135-0007 東京都江東区新大橋1-12-13
TEL 03-4513-1223 FAX 03-6659-4476

キャンペーン価格

¥1,500,000(税抜)

**※Primeの最上級グレードカメラ
を是非この機会に！！**